

- Log Masuk Menggunakan Softcert**
- Import Sofcert Menggunakan Perisian Nexus Personal**
- Menukar katalaluan**

Log Masuk Menggunakan Softcert

1. Buka pelayar , taip URL <http://sec.treasury.gov.my>
2. Paparan terbaik menggunakan Internet Explorer dan Mozilla Firefox.
3. Klik pada butang Log Masuk



4. Muat turun aplikasi Nexus Personal dengan klik pada link di seperti di bawah.



Log Masuk Pengguna

ID Pengguna :	<input type="text"/>
Katalaluan :	<input type="text"/>
	<input type="button" value="Log Masuk"/>
<p>Anda juga boleh menggunakan sijil maya (<i>soft certificate</i>) yang berdaftar dengan Digicert Sdn. Bhd. Klik pautan ini untuk log masuk.</p> <p>*Sila muat turun aplikasi Nexus Personal dan lakukan instalasi di komputer anda sebelum menggunakan <i>soft certificate</i> bagi tujuan log masuk dan tandatangan digital. Klik pautan ini untuk muat turun aplikasi.</p>	

5. Mesej dipaparkan samada untuk Run atau Simpan “**PersonalSetup.exe**” . Klik butang “**Run**”
6. Klik butang “**Ok**” dan komputer anda akan *restart* .
7. Perisian Nexus Personal telah berjaya di *install* di komputer anda.



Atau



8. Anda boleh log masuk menggunakan *softcert* dengan klik pada pautan di bawah.



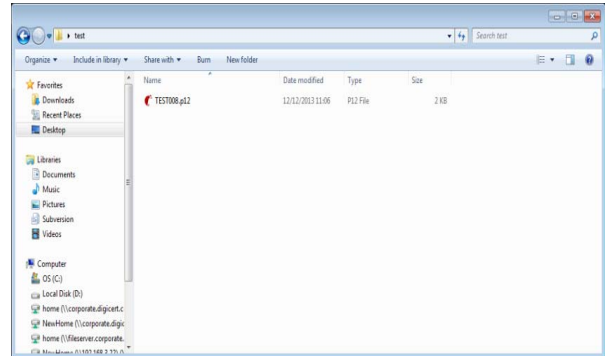
Log Masuk Pengguna

ID Pengguna :	<input type="text"/>
Katalaluan :	<input type="text"/>
	<input type="button" value="Log Masuk"/>
Anda juga boleh menggunakan sijil maya (<i>soft certificate</i>) yang berdaftar dengan Digicert Sdn. Bhd.	
Klik pautan ini untuk log masuk.	
*Sila muat turun aplikasi Nexus Personal dan lakukan instalasi di komputer anda sebelum menggunakan <i>soft certificate</i> bagi tujuan log masuk dan tandatangan digital.	
Klik pautan ini untuk muat turun aplikasi.	

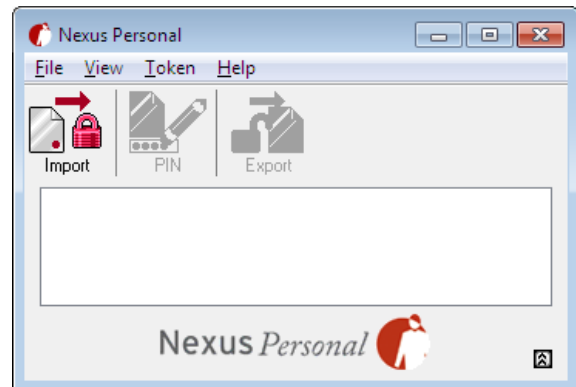
Import Softcert Menggunakan Perisian Nexus Personal

Note: Pra Syarat - Perisian Nexus Personal telah diinstall pada komputer anda.

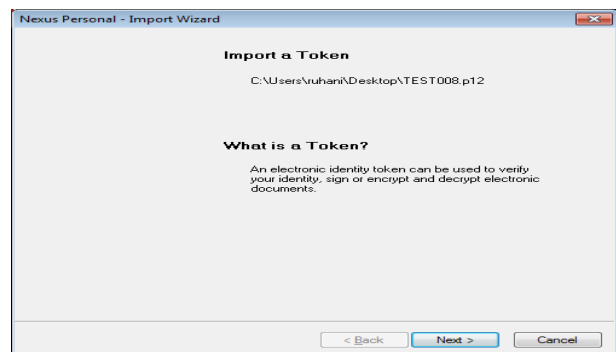
1. Simpan fail *softcert* (*.p12) di dalam komputer anda. Pilih lokasi folder di mana anda menyimpan fail *softcert* (*.p12)



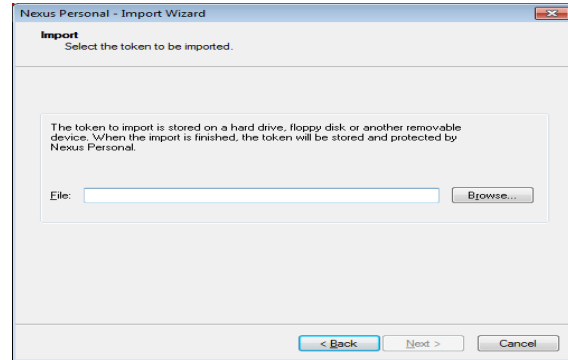
2. Buka aplikasi Nexus Personal, Klik **Start -> All Programs -> Personal-> Personal** atau , klik pada Ikon Nexus Personal, aplikasi “Nexus Personal” akan terparar.



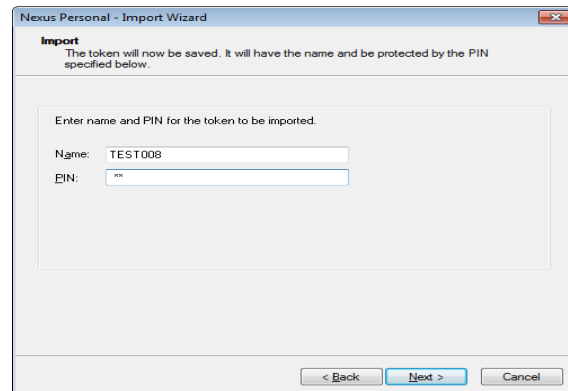
3. Untuk mengimport *softcert*, klik pada butang “**Import**” atau anda juga boleh tarik (drag) fail *softcert* (*.p12) ke dalam tetingkap Nexus Personal .
4. Tetingkap Import Wizard terparar. Klik butang “**Next**” untuk import.



5. Skrin di bawah akan dipaparkan. Klik butang “Browse” untuk memilih fail *softcert* (*.p12) dan klik butang “Next”



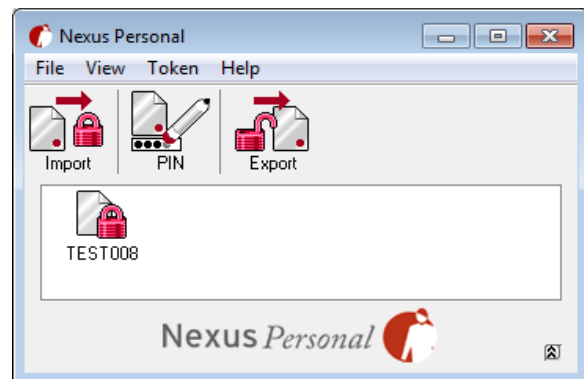
6. Tetingkap Import Wizard yang memerlukan PIN terpapar. Taip kod PIN yang telah diberikan oleh Digicert semasa pembelian *softcert* tersebut. Klik butang “Next”.



7. Tetingkap Import Wizard telah berjaya dipaparkan. Klik butang “Finish”.

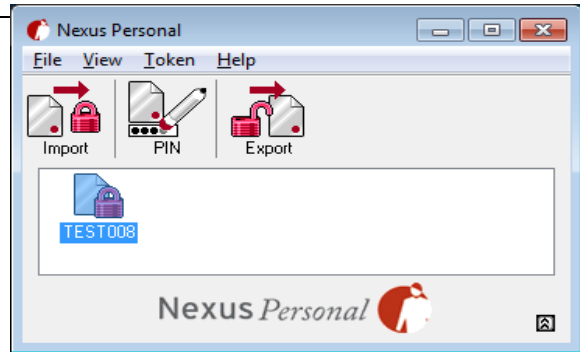


8. Proses mengimport *softcert* telah berjaya. *Softcert* tersebut akan dipaparkan di dalam aplikasi Nexus Personal seperti di bawah.

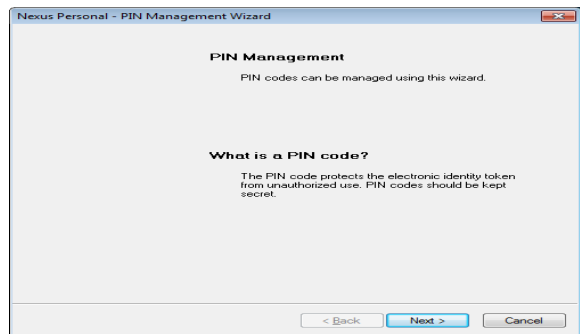


Menukar PIN

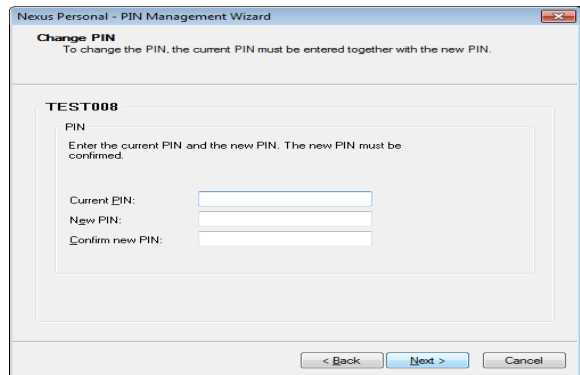
1. Untuk menukar PIN softcert, tandakan *softcert* tersebut (eg: TEST008) dan klik ikon PIN.



2. Tetingkap PIN Management Wizard terapar. Klik butang "Next"



3. Isikan PIN pada ruangan "Current PIN" dan diikuti PIN baru pada ruangan "New PIN" dan sahkan pin baru pada ruangan "Confirm new PIN". Klik butang "Next".



4. Klik butang **Finish**.
Perubahan PIN telah berjaya dan anda boleh log masuk menggunakan PIN baru.

